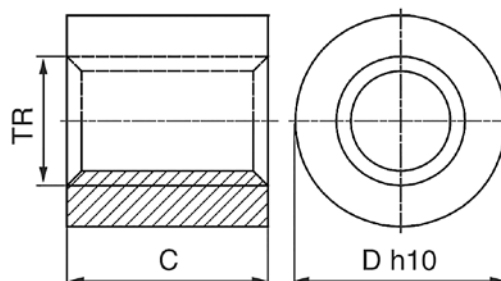


### ТРАПЕЦЕИДАЛЬНЫЕ ГАЙКИ

Являются частью ходовой пары винт-гайка и применяются в подъемных и подающих механизмах токарных, фрезерных, расточных, винторезных станках.

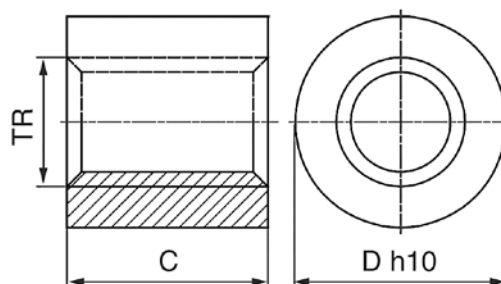
## Серия LRM



№	Ø гайки, мм	D, мм	C	Марка сплава	Поверхность контакта, мм <sup>2</sup>	Шаг резьбы, мм	Вес, г
LRM123D	12	26	24	CuSn7 Zn4 Pb7	280	3	83
LRM143D	14	30	28	CuSn7 Zn4 Pb7	451	3	135
LRM164D	16	36	32	CuSn7 Zn4 Pb7	490	4	232
LRM164G	16	36	32	CuSn7 Zn4 Pb7	490	4	232
LRM204D	20	45	40	CuSn7 Zn4 Pb7	790	4	455
LRM245D	24	50	48	CuSn7 Zn4 Pb7	1130	5	656
LRM245G	24	50	48	CuSn7 Zn4 Pb7	1130	5	656
LRM326D	32	60	64	CuSn7 Zn4 Pb7	2495	6	1177
LRM366D	36	75	72	CuSn7 Zn4 Pb7	3194	6	2189

**Особенности:** материал – бронза.

## Серия LKM



№	Ø гайки, мм	D, мм	C	Поверхность контакта, мм <sup>2</sup>	Шаг резьбы, мм	Вес, г
LKM306D	30	60	60	1780	6	150
LKM366D	36	75	72	2610	6	300
LKM407D	40	80	80	3210	7	370

**Особенности:** материал – нейлон.